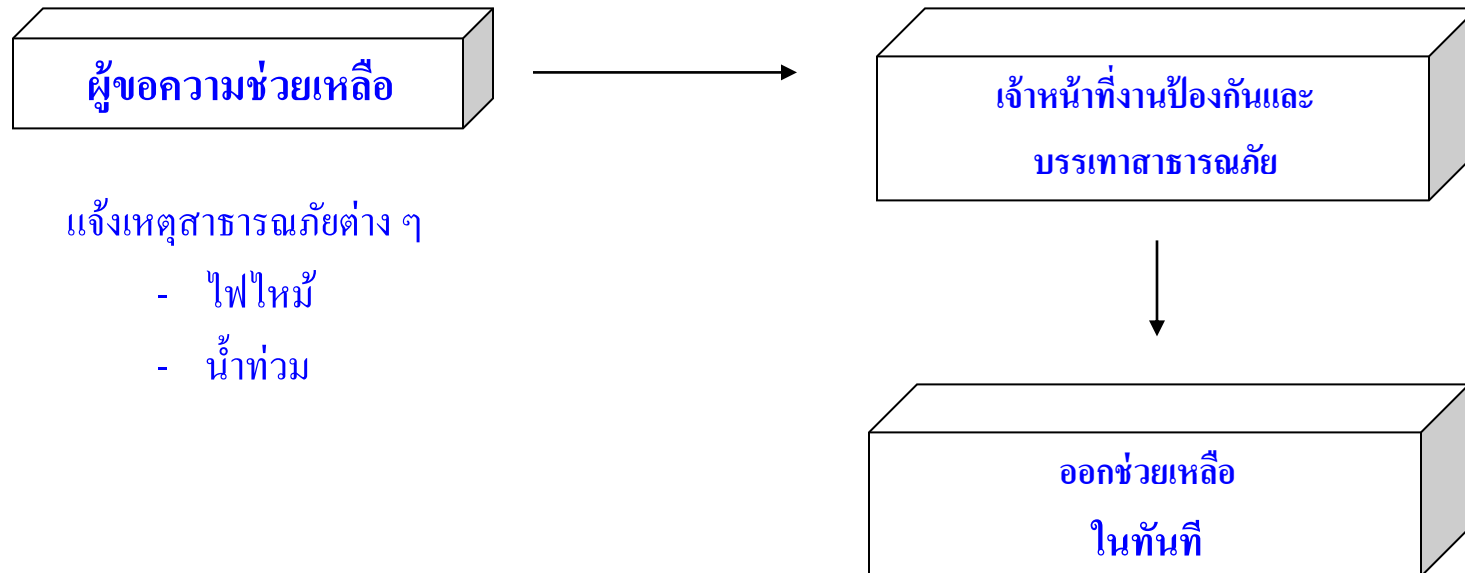
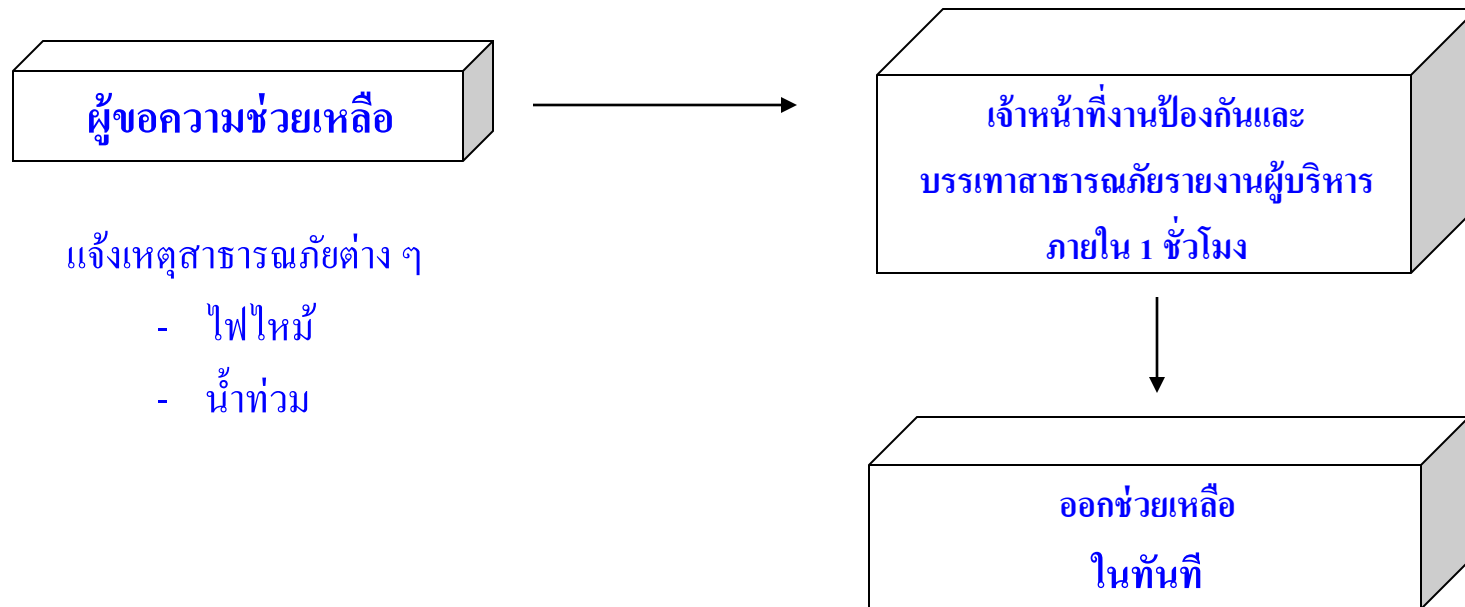


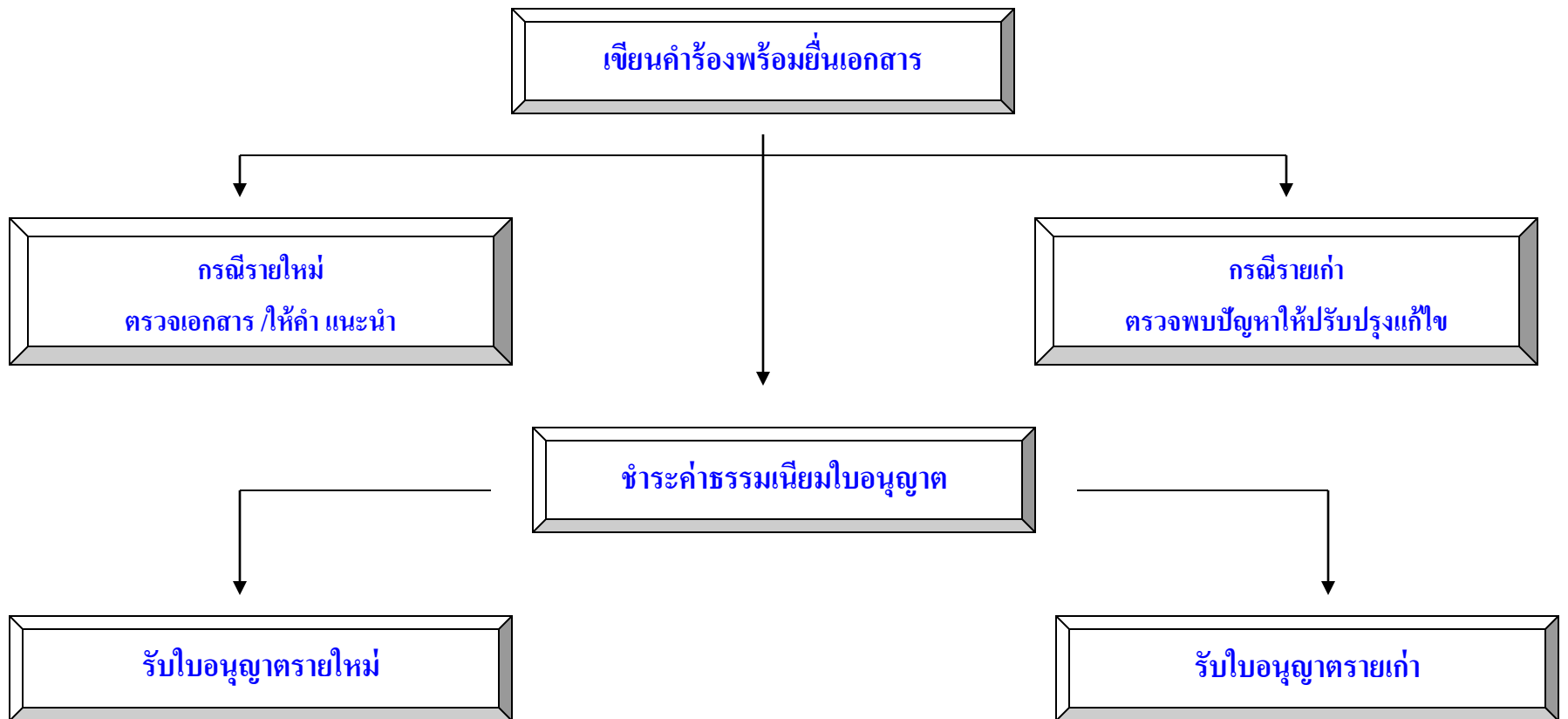
## แผนผังแสดงขั้นตอนและระยะเวลาการปฏิบัติราชการ (การช่วยเหลือสาธารณภัย)



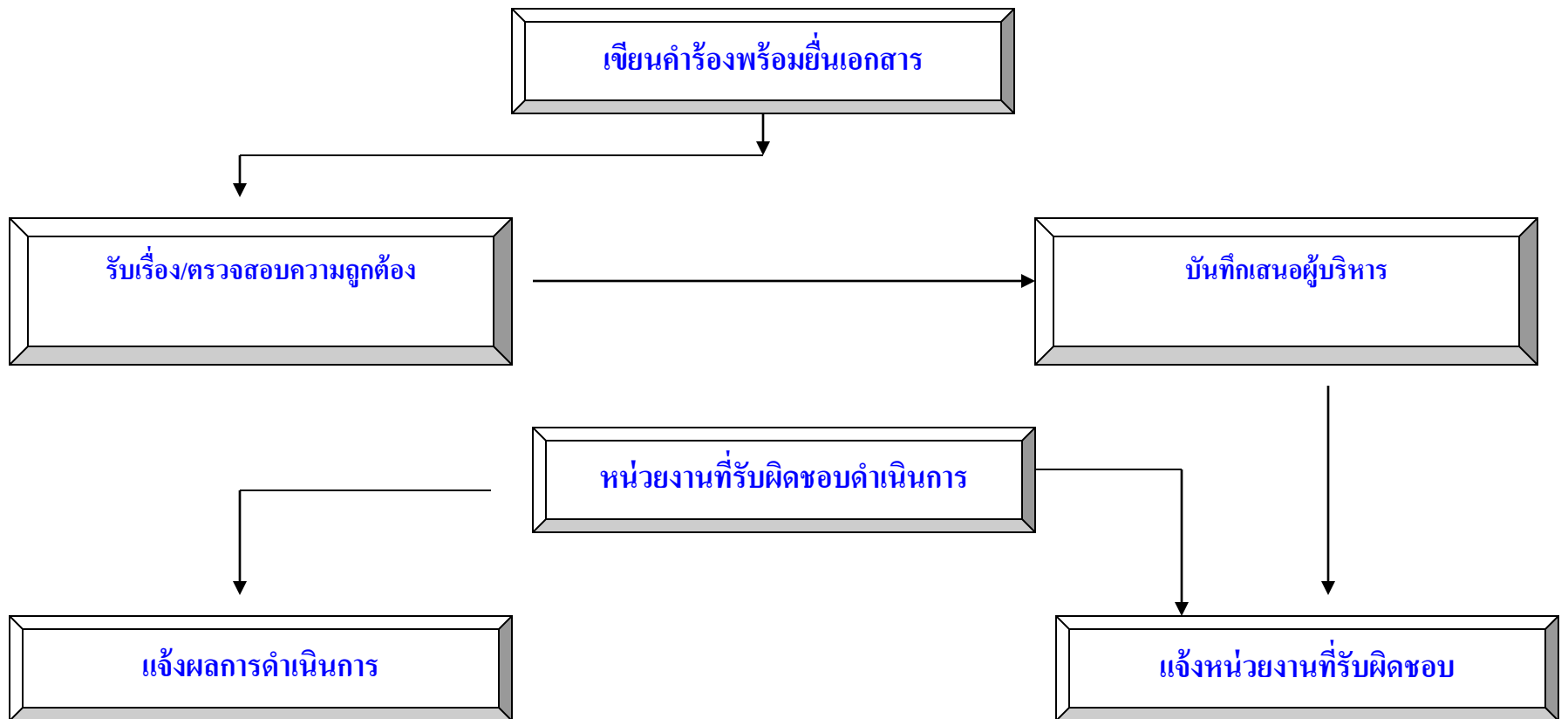
# แผนผังแสดงขั้นตอนและระยะเวลาการปฏิบัติราชการ (งานป้องกันบรรเทาสาธารณภัย)



**แผนผังแสดงขั้นตอนและระยะเวลาการปฏิบัติราชการ  
(การขอใบอนุญาตประกอบกิจการต่าง ๆ)**

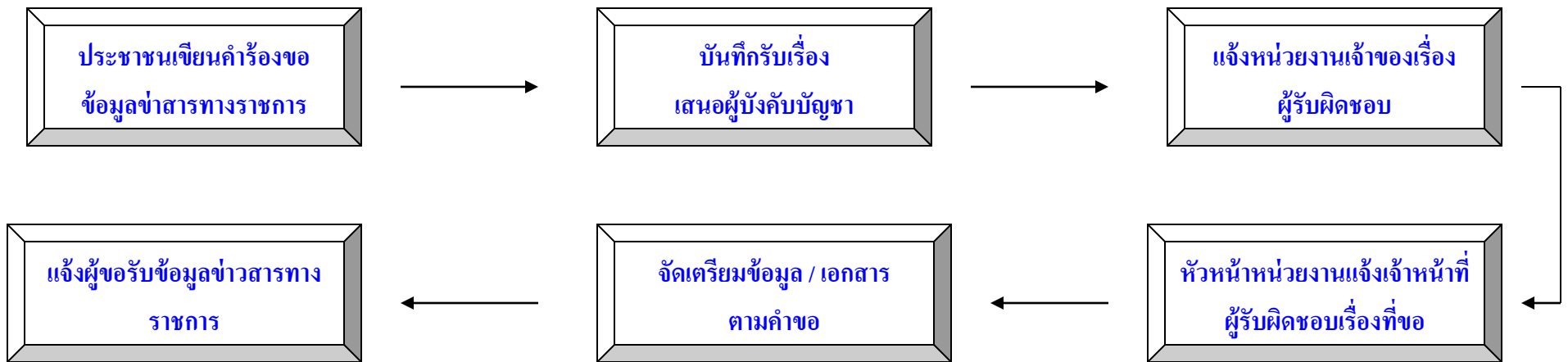


**แผนผังแสดงขั้นตอนและระยะเวลาการปฏิบัติราชการ**  
(รับแจ้งเรื่องราวร้องทุกข์)

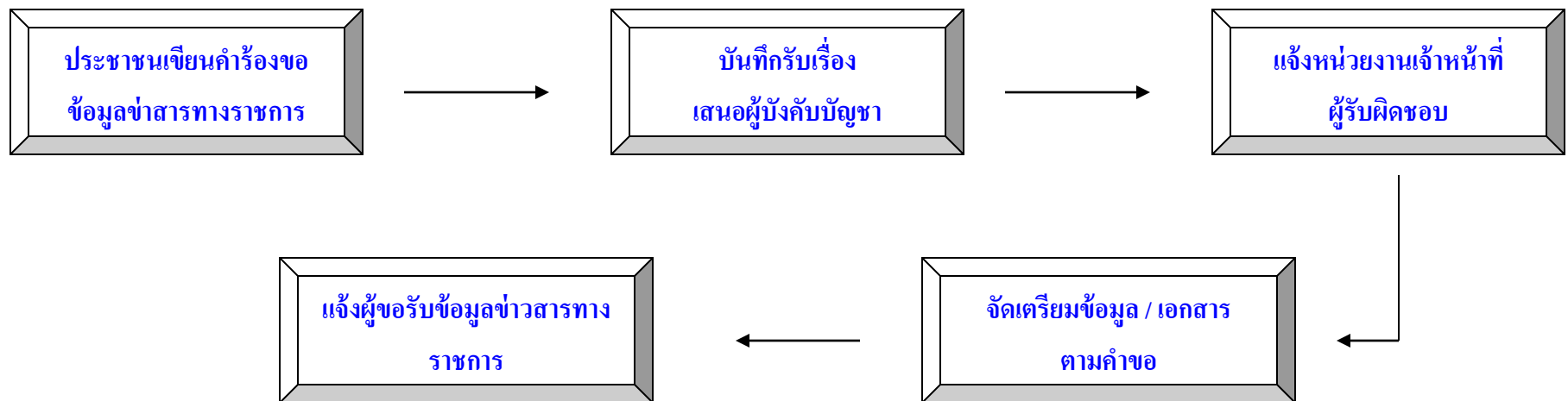


## แผนผังแสดงขั้นตอนและระยะเวลาการปฏิบัติราชการ

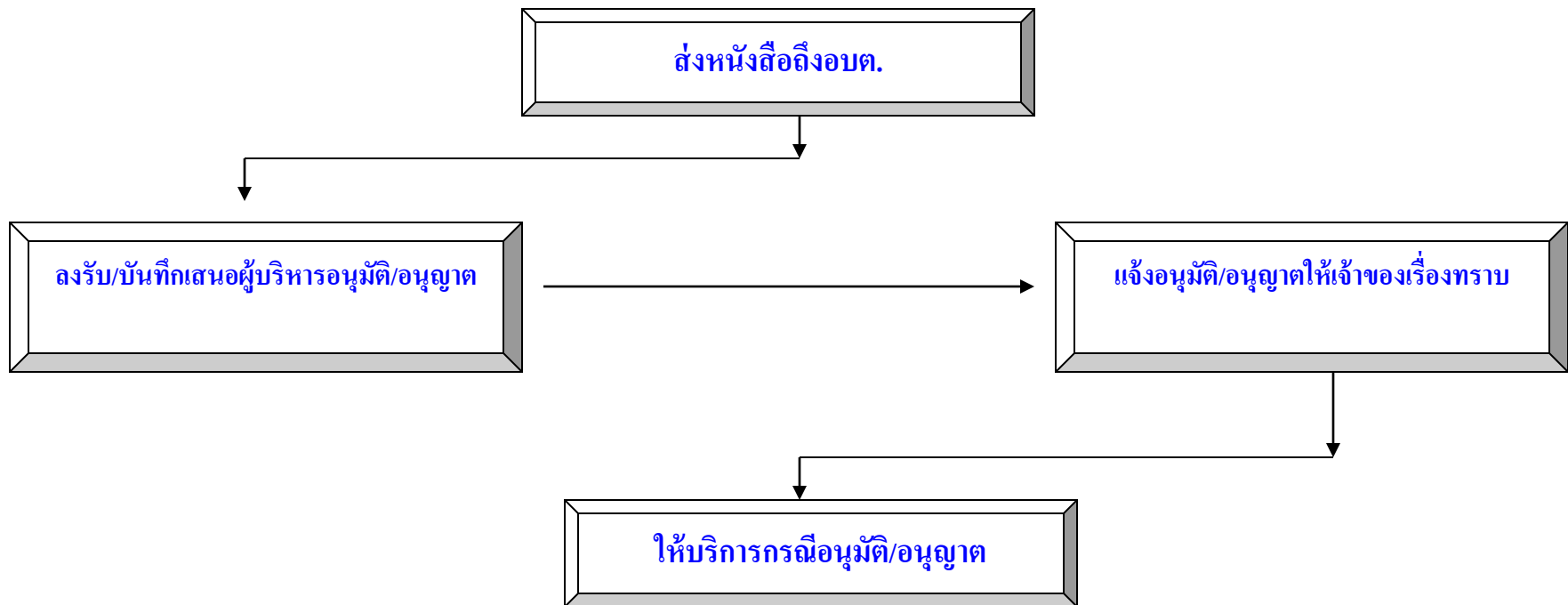
### (การขอข้อมูลข่าวสารทางราชการเดิม)



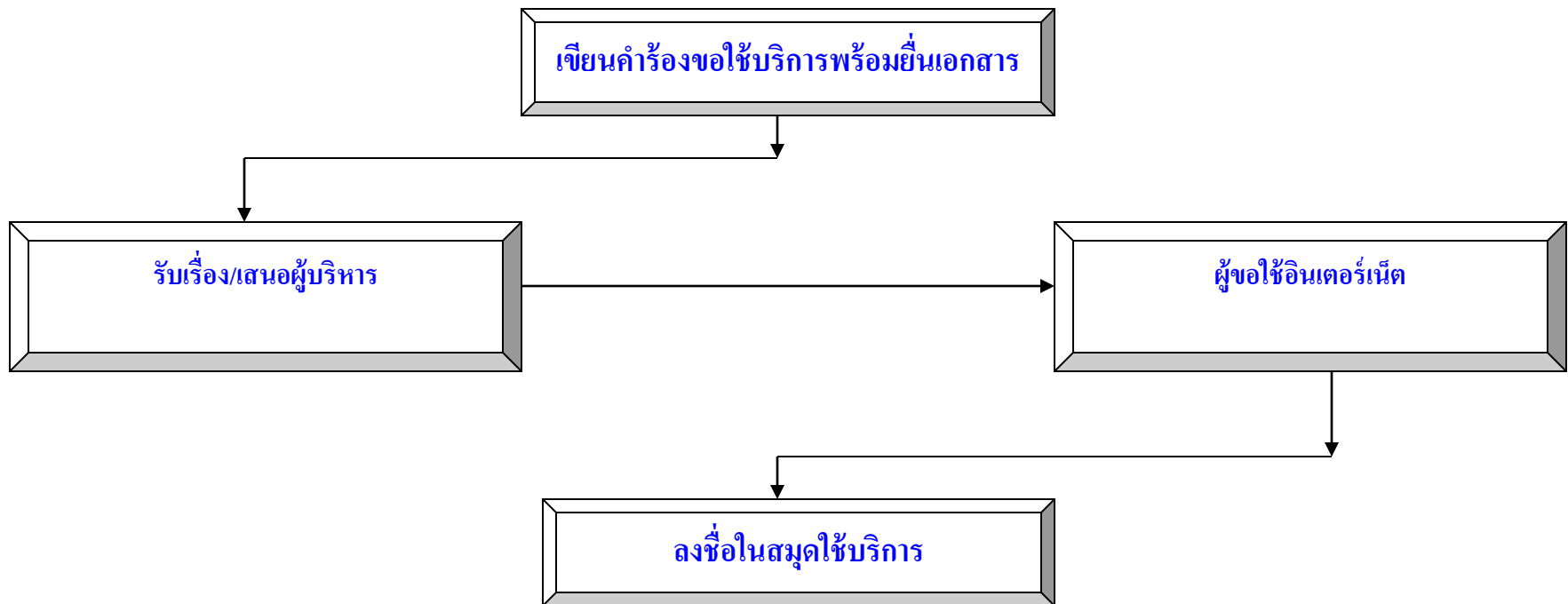
### (การขอข้อมูลข่าวสารทางราชการกำหนดใหม่)



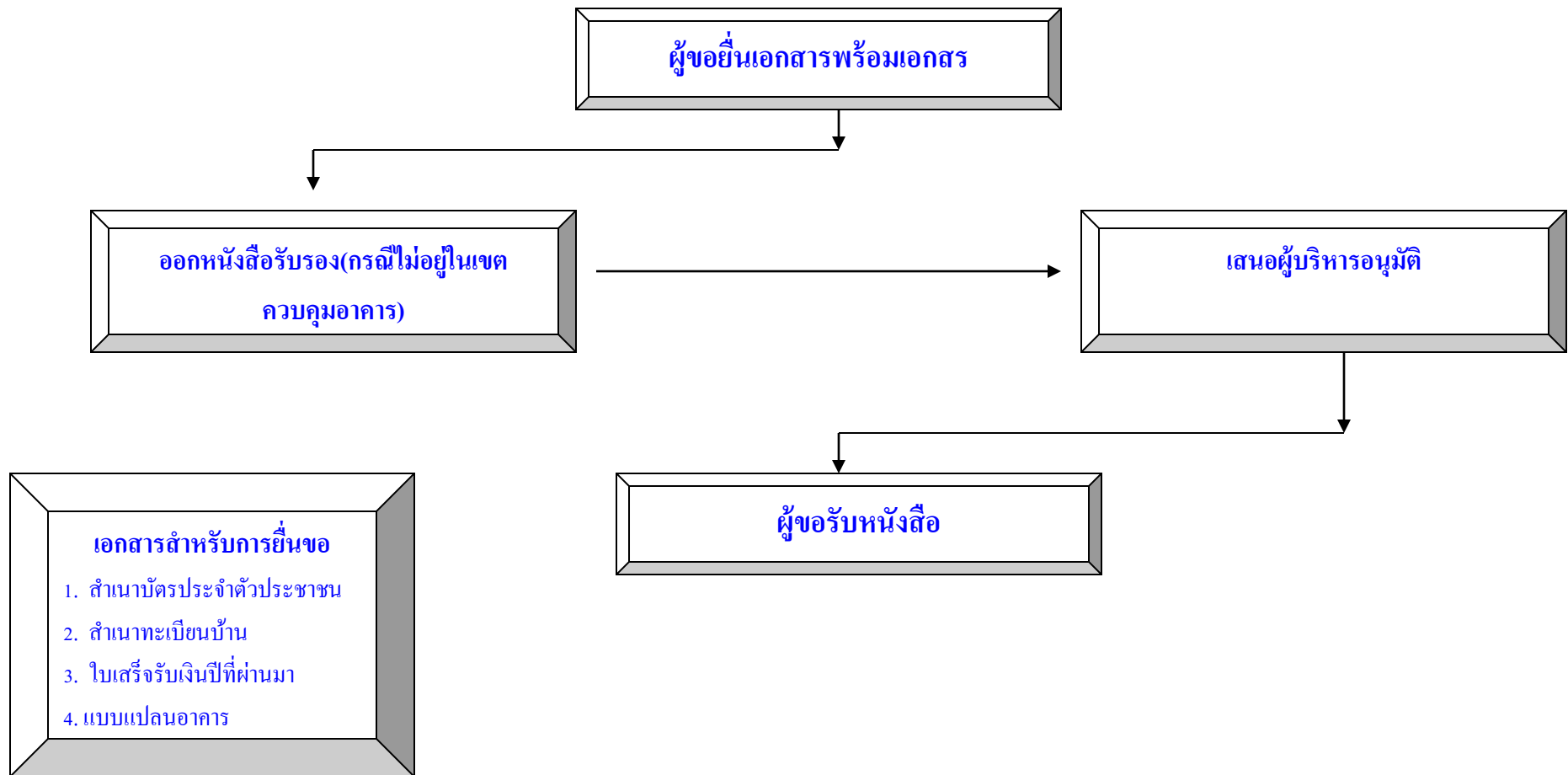
**แผนผังแสดงขั้นตอนและระยะเวลาการปฏิบัติราชการ**  
(การขอลดค่าบริการกิจการล่องแก่ง)



แผนผังแสดงขั้นตอนและระยะเวลาการปฏิบัติราชการ  
(บริการอินเทอร์เน็ต)



# แผนผังแสดงขั้นตอนและระยะเวลาการปฏิบัติราชการ (ขออนุญาตก่อสร้างอาคาร)



# แผนผังแสดงขั้นตอนและระยะเวลาการปฏิบัติราชการ (อุทิศที่ดินเพื่อเป็นทางสาธารณะ)

กรอกแบบหนังสืออุทิศที่ดินพร้อมเอกสาร

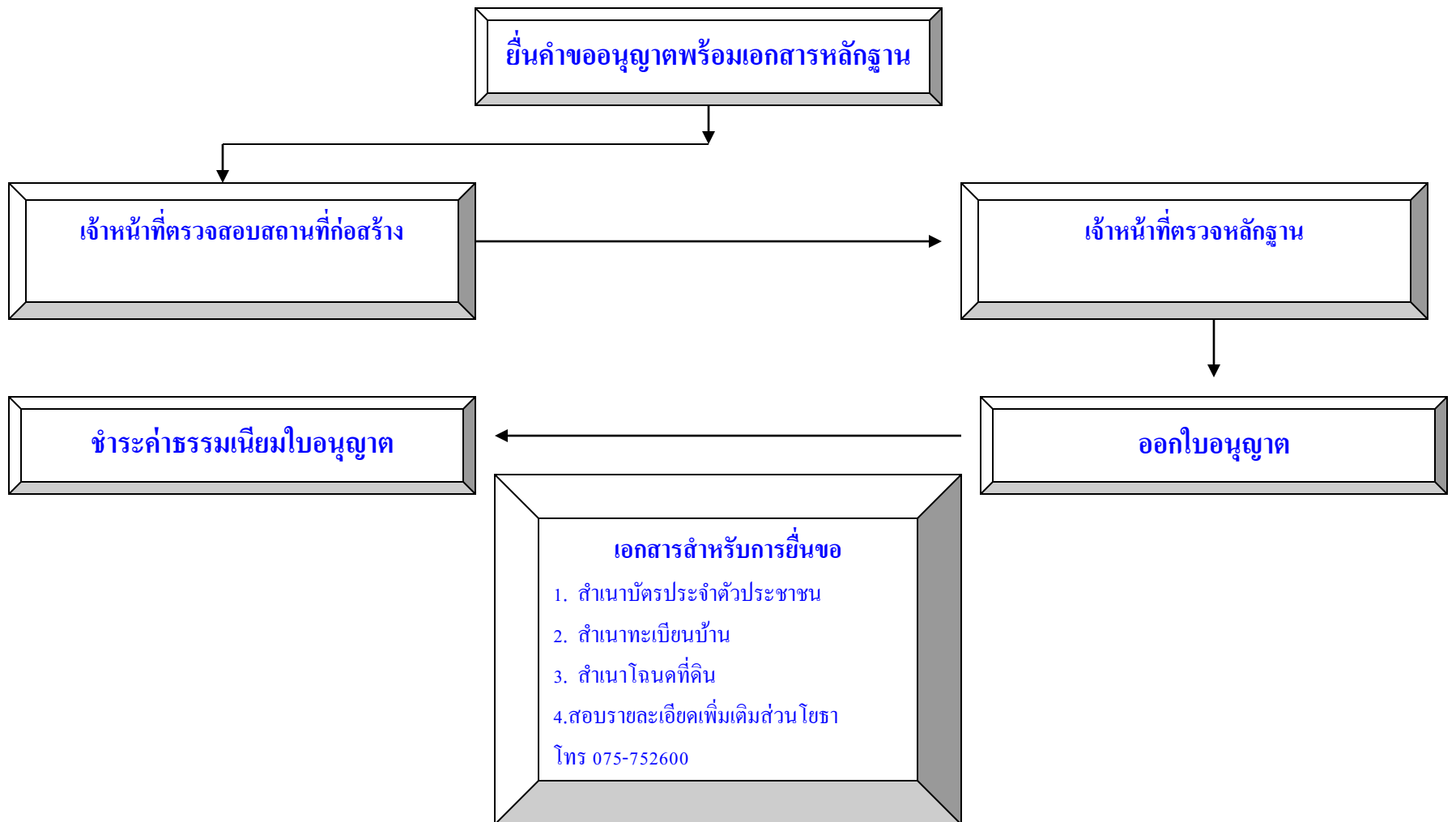
ตรวจสอบเอกสารหลักฐาน

เสนอผู้บริหารลงนามรับมอบที่ดิน

เอกสารสำหรับการอุทิศที่ดิน

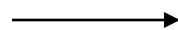
1. สำเนาบัตรประจำตัวประชาชน
2. สำเนาทะเบียนบ้าน
3. สำเนาโฉนดที่ดิน

# แผนผังแสดงขั้นตอนและระยะเวลาการปฏิบัติราชการ (การขออนุญาตขุดดินและถมดิน)



# แผนผังแสดงขั้นตอนและระยะเวลาการปฏิบัติราชการ (งานจัดเก็บรายได้)

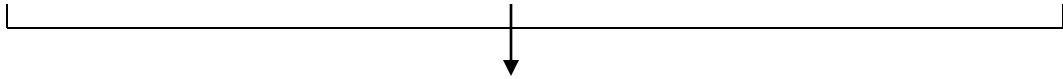
ผู้มีหน้าที่ชำระภาษี



ภาษีโรงเรือน  
และที่ดิน

ภาษีป้าย

ภาษีบำรุงท้องที่



กรอกข้อมูลในแบบพร้อมแนบเอกสารยื่นต่อเจ้าหน้าที่



เจ้าหน้าที่ตรวจสอบเอกสาร



ออกใบเสร็จรับเงิน

เอกสารสำหรับการยื่นภาษี

1. สำเนาบัตรประจำตัวประชาชน
2. สำเนาทะเบียนบ้าน
3. ใบเสร็จรับเงินปีที่ผ่านมา

ขั้นตอนการชำระภาษีต่าง ๆ

เดิม 10 นาที / ราย

เวลาปฏิบัติงานที่ปรับลด 5 นาที / ราย

